

**Piano Territoriale di Coordinamento Provinciale**  
 L.R. 3 Gennaio 2005 - n° 1  
 Variante Generale

**I sistemi funzionali  
 Il sistema dei valori paesaggistico ambientali**  
**P. 10b**

Responsabile del procedimento  
 Dr. Agr. Renato Ferretti  
 Dirigente del Dipartimento Pianificazione Territoriale, Agricoltura, Turismo e Promozione

Progetto a cura del  
 Servizio Pianificazione Territoriale, SIT, Promozione, Turismo e Commercio

Dr. Agr. Renato Ferretti  
 coordinamento generale del progetto, infrastrutture, paesaggio e valutazione integrata

Dr. Enrico Bartoli  
 aspetti informativi e cartografici

Dr. Geol. Marco De Martin Mazzaloni  
 aspetti geologico-ambientali

Arch. Giuseppina Di Loreto - Arch. Silvia Lombardi - Arch. Francesca Simonetti  
 aspetti urbanistici

Aspetti del territorio rurale,  
 delle risorse territoriali e paesaggistiche

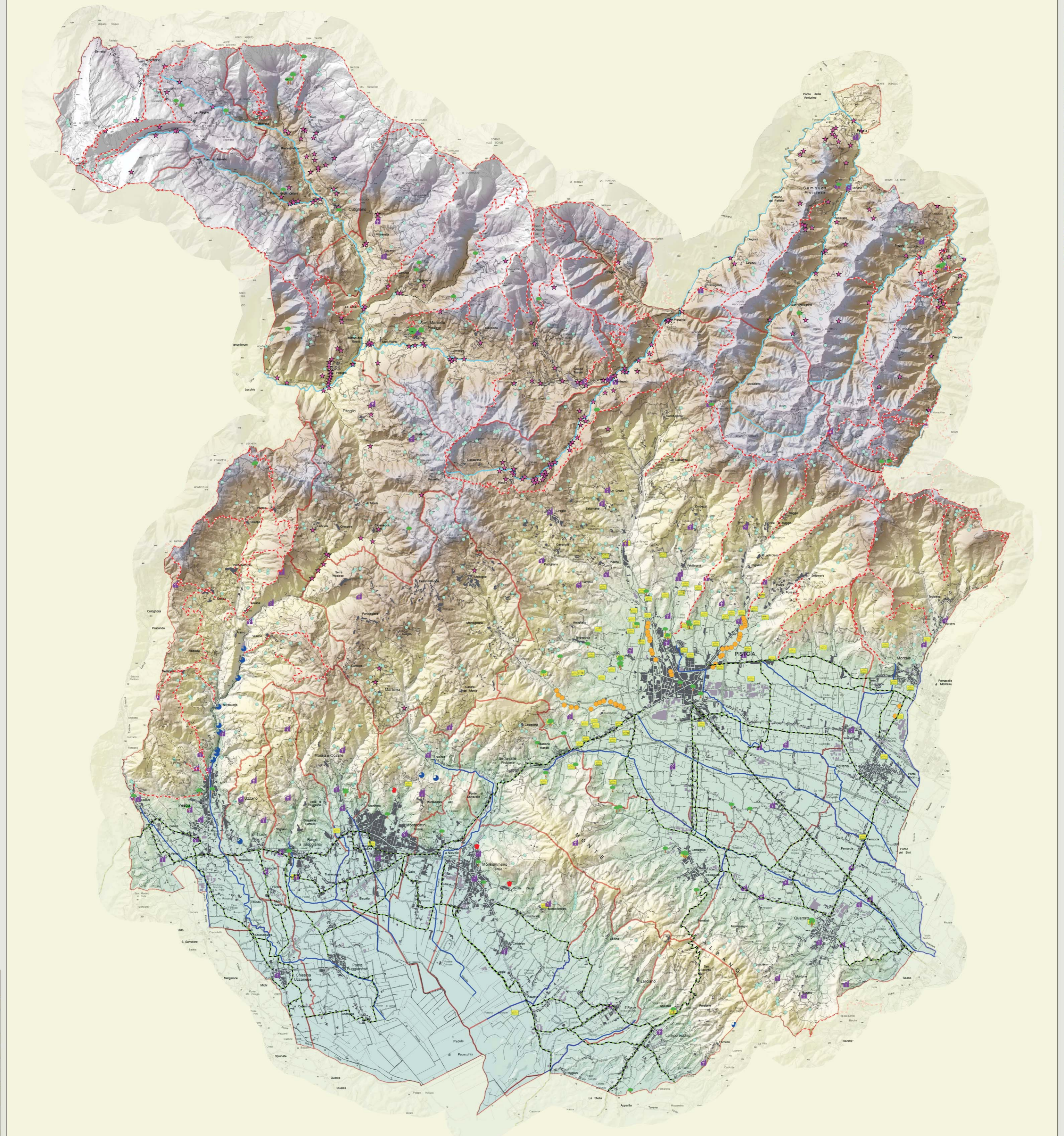
Ilaria Bonanno  
 con la collaborazione di Massimo Chiti, Massimo Zini, Giovanni Colza

Informattizzazione  
 Walter Tosi

con la collaborazione di Laura Rai, Stefano Barducci, Piero Bracci, Alessandro Casati

Collaborazione generale  
 Carlo Selmi

APPROVATO  
 D.C.P. n° 123 del 21.04.2009



**LEGENDA**

**Alberi monumentali**  
 Albero monumentale 141

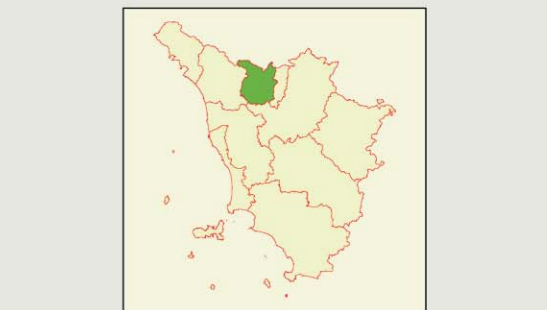
**Percorsi naturalistici**  
 Trekking  
 Ciclabili

**Sistemi insediativi**  
 Edifici religiosi 159  
 Sistemi insediativi a specifiche tipologie edilizie 153  
 Sistemi insediativi specifici 152  
 Cippi  
 Carriere

**Sorgenti**  
 Sorgenti 119

**Grotte**  
 Grotte 113

**Collegamenti paesistici**  
 Collegamenti paesistici di pianura  
 Collegamenti paesistici montani



Scala 1:50000



I SISTEMI FUNZIONALI IL SISTEMA DEI VALORI PAESAGGISTICO AMBIENTALI			
CODICE	SIMBOLO	LEGENDA	DESCRIZIONE
141		Albero monumentale 141	
159		Edifici religiosi 159	Gli edifici e gli insediamenti di interesse storico-culturale e loro contesti
153		Sistemi insediativi a specifiche tipologie edilizie 153	Sistema delle ville d'epoca con presenza di giardini storici e viali alberati di accesso, ecc.
152		Sistemi insediativi specifici 152	Sistemi insediativi riconducibili a specifiche tipologie edilizie produttive
119		Sorgenti 119	Comprende anche le sorgenti termali
113		Grotte 113	