

Piano Territoriale di Coordinamento Provinciale
 L.R. 3 Gennaio 2005 - n° 1
 Variante Generale

Ambiti di paesaggio e Sistemi territoriali
P. 02

Responsabile del procedimento
 Dr. Agr. Renato Ferretti

Dirigente del Dipartimento Pianificazione Territoriale, Agricoltura, Turismo e Promozione
 Progetto a cura del Servizio Pianificazione Territoriale, SIT, Promozione, Turismo e Commercio

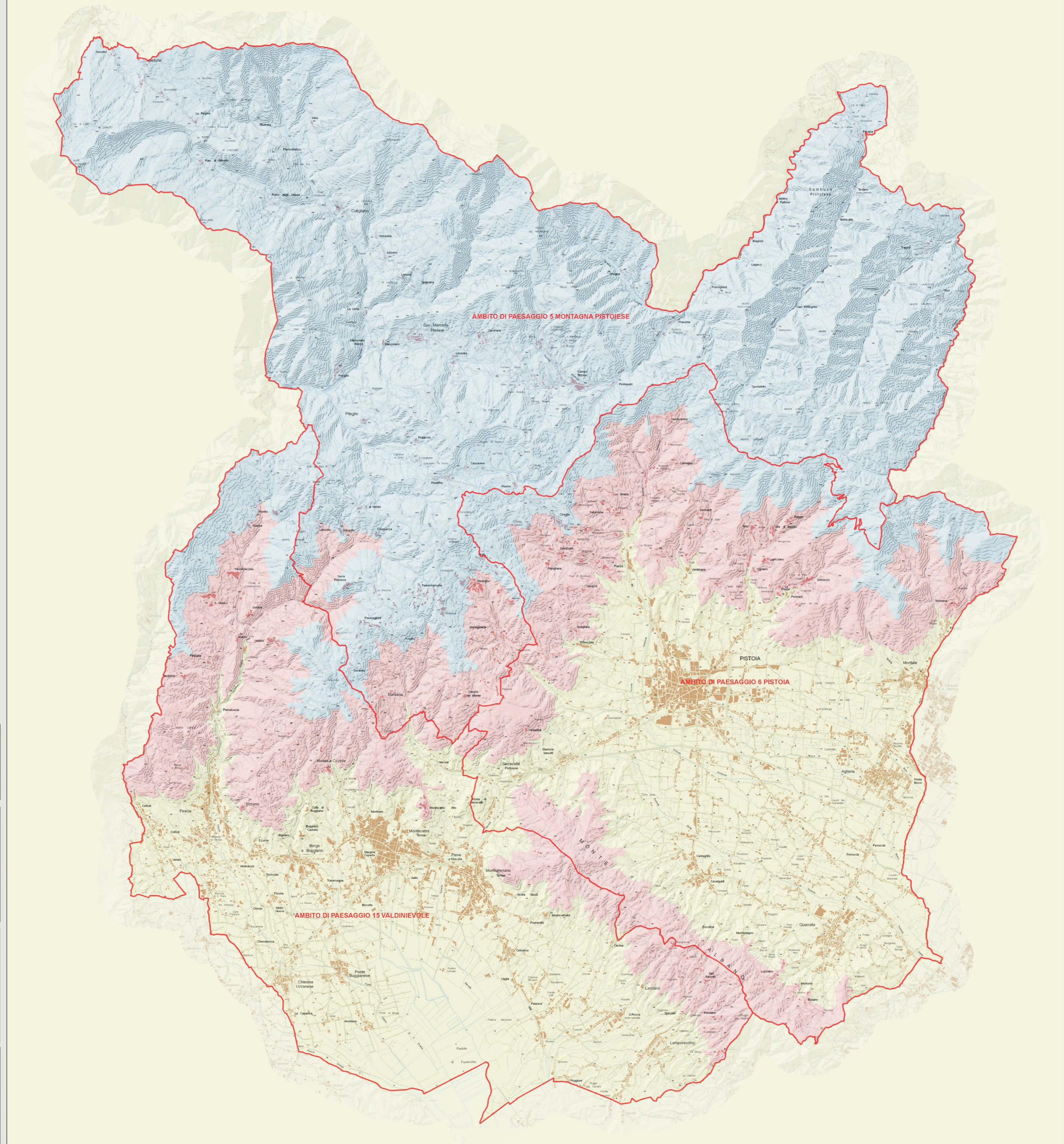
Dr. Agr. Renato Ferretti
 aspetti informativi e cartografici
Dr. Geol. Marco De Martin Mazzalon
 aspetti geologico-ambientali
Arch. Giuseppina Di Loreto - Arch. Silvia Lombardi - Arch. Francesca Simonetti
 aspetti urbanistici

Aspetti del territorio rurale, delle risorse territoriali e paesaggistiche
 Ilaria Bonanno
 con la collaborazione di Massimo Chiti, Massimo Zini, Giovanni Colza

Infomatizzazione
 Walter Tosi
 con la collaborazione di Laura Rai, Stefano Barducci, Piero Bracci, Alessandro Casati

Collaborazione generale
 Carlo Selmi

APPROVATO
 D.C.P. n° 123 del 21.04.2009



LEGENDA

Ambiti

- Ambito di Paesaggio 6 -> Pistoia
- Ambito di Paesaggio 15 -> Valdinievole
- Ambito di Paesaggio 5 -> Montagna Pistoiese

Sistemi Territoriali

- SISTEMA MONTANO
- SISTEMA COLLINARE
- SISTEMA DELLA PIANURA

Scala 1:50000

Ambito di Paesaggio	Cod. Ambito	Sistema Territoriale	mq	etot	% tot ambito
PISTOIA	6	SISTEMA DELLA PIANURA	172.872.428,00	17.286,21	9,88%
VALDINEVOLE	15	SISTEMA DELLA PIANURA	109.574.503,00	10.957,04	49,37%
872.346.931,00					
MONTAGNA PISTOIESE	5	SISTEMA COLLINARE	24.775.054,00	2.477,11	13,23%
PISTOIA	6	SISTEMA COLLINARE	151.744.219,20	15.174,42	26,45%
VALDINEVOLE	15	SISTEMA COLLINARE	60.329.924,00	6.032,92	26,94%
803.879.158,00					
MONTAGNA PISTOIESE	5	SISTEMA MONTANO	300.758.919,20	30.075,82	86,89%
PISTOIA	6	SISTEMA MONTANO	38.522.261,00	3.852,26	6,25%
VALDINEVOLE	15	SISTEMA MONTANO	21.672.458,00	2.167,24	6,40%
870.959.648,00					

