

QUADRO CONOSCITIVO

Risorse di carattere paesaggistico ambientale e storico-architettonico

Piano Territoriale di Coordinamento Provinciale
L.R. 3 Gennaio 2005 - n° 1
Variante Generale

Risorse di carattere paesaggistico ambientale e storico-architettonico
Q.C. 08

Responsabile del procedimento
Dr. Agr. Renato Ferretti
Dirigente del Dipartimento Pianificazione Territoriale, Agricoltura, Turismo e Promozione

Progetto a cura del
Servizio Pianificazione Territoriale, SIT, Promozione, Turismo e Commercio

Dr. Agr. Renato Ferretti
Aspetti informativi e cartografici
Dr. Geol. Marco De Martin Mazzolan
Aspetti geologico-ambientali
Arch. Giuseppina Di Loreto - Arch. Silvia Lombardi - Arch. Francesca Simonetti
Aspetti urbanistici

Ilaria Bonanno
Aspetti paesaggistici e cartografici
con la collaborazione di Laura Rita Stefano Baracco - Piero Braschi - Alessandro Cesari

Walter Tosi
Informaticizzazione
Collaborazione generale
Carlo Seimi

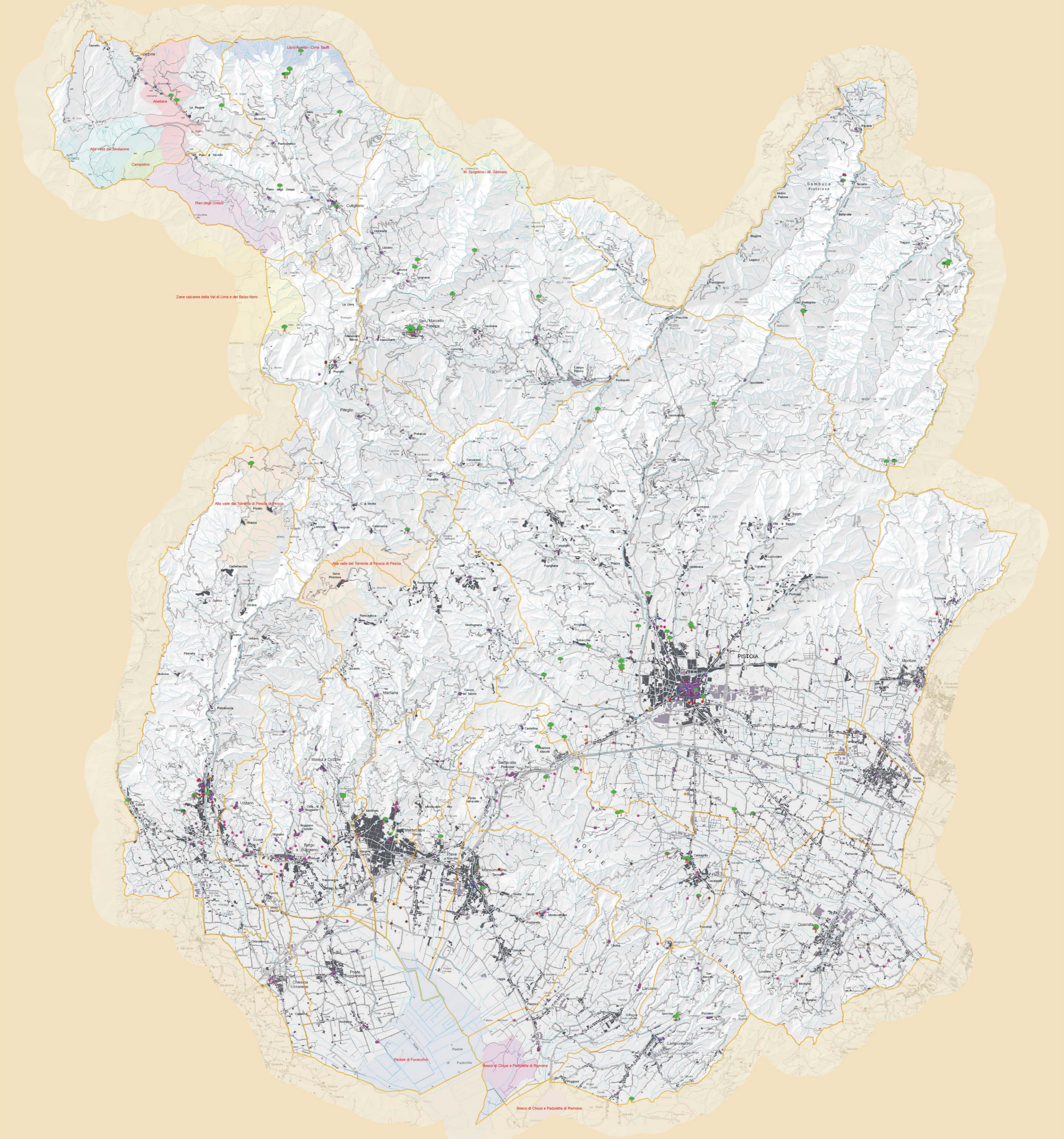
APPROVATO
D.G.P. n° 123 del 21.04.2009

SIC - SIR - ZPS	NOME	TIPOLOGIA	mq	ettari
Alta valle del Sestione	SIR - pSIC		8.255.024,85	825,50
Campolino	SIR - ZPS		1.315.484,11	131,55
Montemane	SIR - ZPS		6.341.660,31	634,16
Pian degli Ontani	SIR - ZPS		6.688.70,89	668,89
Libro Aperto - Cima Tauffi	SIR - pSIC		3.578.032,52	357,80
M. Spigolino - M. Gennaio	SIR - pSIC		4.923.70,78	492,37
Padule di Fucecchio	SIR - pSIC - ZPS		20.161.812,23	2.016,18
Bosco di Chiasi e Paduletta di Ramone	SIR - pSIC - ZPS		4.187.941,31	418,79
Zone calcaree della Val di Lima e del Balzo Nero	SIR		116.838.85,95	1.168,39
Alta valle del torrente di Pesca di Pesca	SIR - pSIC		13.841.662,04	1.384,27

ALBERI MONUMENTALI - ELENCO PER COMUNE				
COMUNE	NUMERO ALBERI	ETA' STRA	CONCORSO	ALTEZZA
Abetone	180	100-150	1988	12-15
Aglia	10	100-150	1988	12-15
Buggiano	10	100-150	1988	12-15
Chiesina Uzzanese	10	100-150	1988	12-15
Cutigliano	10	100-150	1988	12-15
Lamporecchio	10	100-150	1988	12-15
Massa e Cozzile	10	100-150	1988	12-15
Montsummano Terme	10	100-150	1988	12-15
Montale	10	100-150	1988	12-15
Montecatini Terme	10	100-150	1988	12-15
Pesca	10	100-150	1988	12-15
Pieve a Nievole	10	100-150	1988	12-15
Pistoia	10	100-150	1988	12-15
Piteglio	10	100-150	1988	12-15
Ponte Buggianese	10	100-150	1988	12-15
Quarrata	10	100-150	1988	12-15
Sambuca Pistoiese	10	100-150	1988	12-15
Serravalle Pistoiese	10	100-150	1988	12-15
Uzzano	10	100-150	1988	12-15

Dati sintetici relativi all'allegato 6 del P.T.C.P.
"ATLANTE DEGLI EDIFICI DI RILEVANTE VALORE STORICO ARCHITETTONICO"

N. TOT. EDIFICI CENSITI	COMUNE	TIPOLOGIA	N. EDIFICI PER TIPOLOGIA
1	Abetone	Edificio di culto	1
1	Aglia	Villa	1
1	Buggiano	Edificio rurale	1
16	Buggiano	Edificio di culto	16
14	Buggiano	Palazzo	14
15	Buggiano	Villa	15
1	Chiesina Uzzanese	Edificio di culto	1
7	Chiesina Uzzanese	Palazzo	7
2	Cutigliano	Villa	2
3	Cutigliano	Palazzo	3
1	Cutigliano	Edificio infrastrutturale e servizi	1
7	Cutigliano	Edificio di culto	7
2	Lamporecchio	Palazzo	2
2	Lamporecchio	Edificio infrastrutturale e servizi	2
3	Lamporecchio	Edificio sanitario	3
8	Lamporecchio	Edificio di culto	8
3	Larciano	Palazzo	3
1	Larciano	Edificio rurale	1
1	Larciano	Fortificazione	1
3	Larciano	Villa	3
15	Larciano	Edificio di culto	15
3	Mariano	Palazzo	3
1	Mariano	Edificio produttivo	1
1	Mariano	Fortificazione	1
4	Mariano	Edificio di culto	4
4	Mariano	Palazzo	4
6	Mariano	Villa	6
2	Montsummano Terme	Edificio rurale	2
1	Montsummano Terme	Edificio infrastrutturale e servizi	1
2	Montsummano Terme	Fortificazione	2
2	Montsummano Terme	Villa	2
5	Montale	Edificio di culto	5
1	Montale	Fortificazione	1
4	Montale	Villa	4
7	Montecatini Terme	Edificio di culto	7
11	Montecatini Terme	Palazzo	11
1	Montecatini Terme	Edificio produttivo	1
4	Montecatini Terme	Edificio infrastrutturale e servizi	4
2	Montecatini Terme	Edificio rurale	2
5	Montecatini Terme	Edificio sanitario	5
9	Montecatini Terme	Villa	9
15	Montecatini Terme	Edificio di culto	15
58	Montecatini Terme	Palazzo	58
1	Pesca	Edificio produttivo	1
1	Pesca	Edificio infrastrutturale e servizi	1
1	Pesca	Edificio sanitario	1
6	Pesca	Fortificazione	6
3	Pesca	Villa	3
2	Pesca	Edificio di culto	2
2	Pieve a Nievole	Palazzo	2
4	Pieve a Nievole	Edificio rurale	4
71	Pieve a Nievole	Edificio di culto	71
55	Pieve a Nievole	Palazzo	55
9	Pieve a Nievole	Edificio produttivo	9
5	Pistoia	Edificio infrastrutturale e servizi	5
1	Pistoia	Edificio sanitario	1
11	Pistoia	Fortificazione	11
10	Pistoia	Villa	10
10	Pistoia	Edificio di culto	10
2	Piteglio	Edificio produttivo	2
4	Piteglio	Edificio rurale	4
1	Piteglio	Edificio sanitario	1
5	Piteglio	Edificio di culto	5
6	Ponte Buggianese	Palazzo	6
1	Ponte Buggianese	Edificio rurale	1
6	Ponte Buggianese	Villa	6
2	Quarrata	Edificio di culto	2
2	Quarrata	Edificio rurale	2
7	Quarrata	Villa	7
5	Sambuca Pistoiese	Edificio di culto	5
1	Sambuca Pistoiese	Fortificazione	1
8	Sambuca Pistoiese	Edificio di culto	8
1	Sambuca Pistoiese	Palazzo	1
2	Serravalle Pistoiese	Edificio rurale	2
2	Serravalle Pistoiese	Fortificazione	2
19	Serravalle Pistoiese	Villa	19
6	Serravalle Pistoiese	Edificio di culto	6
4	Serravalle Pistoiese	Palazzo	4
1	Uzzano	Fortificazione	1
10	Uzzano	Villa	10



Legenda

- Limite comunale
- Edificio di culto
- Edificio infrastrutturale
- Edificio produttivo
- Edificio sanitario
- Edificio rurale
- Fortificazione
- Villa
- Albero monumentale

NOME, TIPOLOGIA

- Abetone, SIR - ZPS
- Alta valle del Sestione, SIR - pSIC
- Alta valle del torrente di Pesca di Pesca, SIR - pSIC
- Bosco di Chiasi e Paduletta di Ramone, SIR - pSIC - ZPS
- Campolino, SIR - ZPS
- Libro Aperto - Cima Tauffi, SIR - pSIC
- M. Spigolino - M. Gennaio, SIR - pSIC
- Padule di Fucecchio, SIR - pSIC - ZPS
- Pian degli Ontani, SIR - ZPS
- Zone calcaree della Val di Lima e del Balzo Nero, SIR

Scala 1:50000

0 1000 2000 3000 4000 5000
Metri